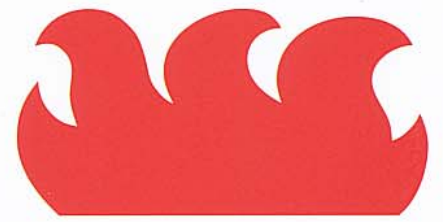
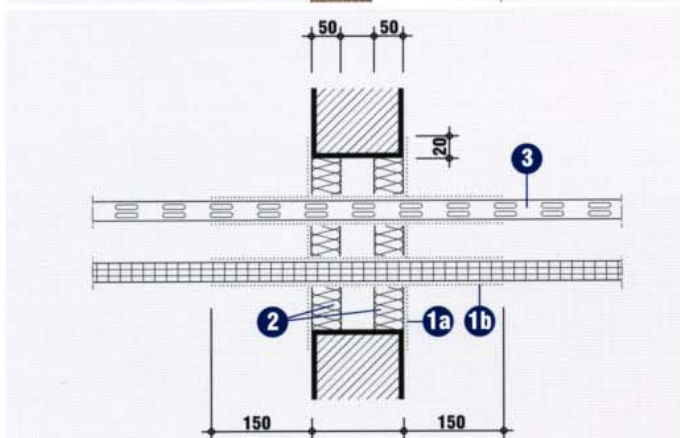
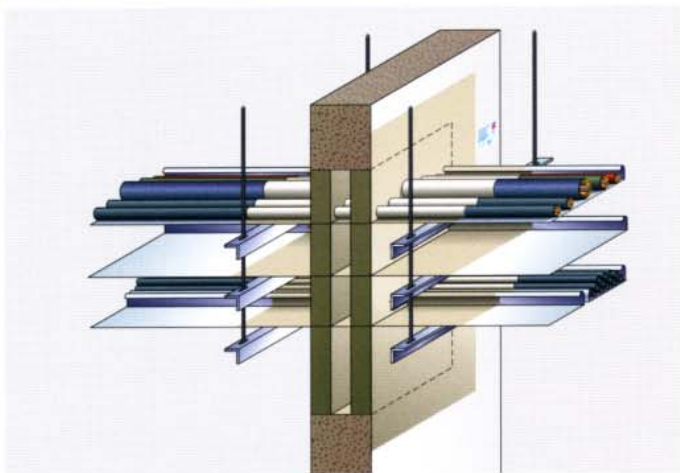


Promat



Uszczelnienia przejść kablowych w systemach Promat





Detal - Przekrój przez przeście kablowe

Opis rysunków

- 1a masa ogniochronna PROMASTOP®-Coating, gr. ≥ 1 mm
- 1b masa ogniochronna PROMASTOP®-Coating, gr. ≥ 2 mm
- 2 płyty niepalnej wełny mineralnej, gęstość ≥ 150 kg/m³, d = 2 x 50 mm
- 3 półka kablowa
- 4 ściana
- 5 strop

Aprobata Techniczna: AT-15-3656/2007
Certyfikat Zgodności: ITB nr 0129/W
Deklaracja Zgodności: nr DZ-10

Wskazówki ogólne

Przez przeście można przeprowadzać:

- kable elektryczne wszelkiego rodzaju (również światłowodowy),
- kable w peszlach,
- kable telekomunikacyjne,
- półki kablowe, korytka kablowe.

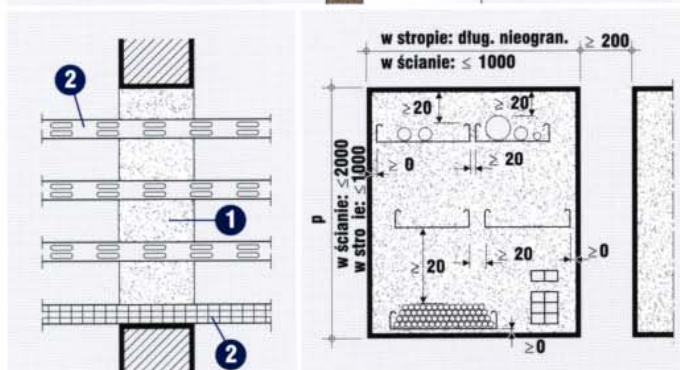
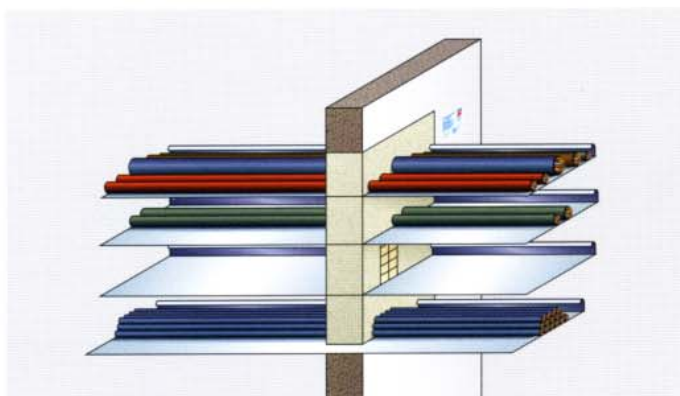
Grubości przegród, przez które przeprowadza się instalacje, powinny być nie mniejsze, niż:

- 120 mm – ściany betonowe,
- 150 mm – ściany z cegły pełnej, betonu komórkowego,
- 150 mm – stropy.

Podporę nośną półek kablowych należy instalować w odległości nie większej niż 100 mm od przegrody.

Maksymalny stopień wypełnienia przeście przez kable wynosi 60%. Maksymalne wielkości otworu, przez który można przeprowadzić kable wynosi:

- w ścianie: b x h - ≤ 1000 mm x ≤ 2000 mm;
- w stropie: b x h - ≤ 1000 mm x nieograniczona.



Detal A - Przeście przez ścianę

Detal B - Widok ściany

Opis rysunków

- 1 zaprawa ogniochronna PROMASTOP® Typ S
- 2 półka kablowa
- 3 kabel, wiązka kabli, światłowod

Aprobata Techniczna: AT-15-5730/2007
Certyfikat Zgodności: ITB 0949/W
Deklaracja Zgodności: nr DZ-22

Ważne wskazówki

Przez przepust kablowy mogą być przeprowadzone kable i przewody elektryczne wszelkiego rodzaju (również światłowodowy). Wielkość przekroju pojedynczego kabla jest nieograniczona. Również konstrukcje nośne do kabli (rynny, półki, drabinki) z profili stalowych mogą być przeprowadzone przez przepusty.

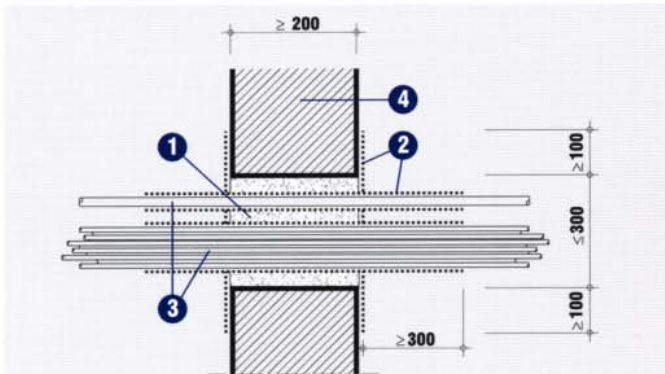
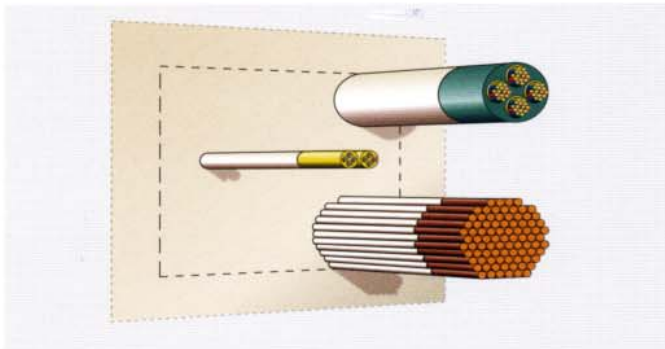
Maksymalny stopień wypełnienia przeście przez kable wynosi 60%. Grubości przegród, przez które przeprowadza się instalacje, powinny być nie mniejsze, niż:

- 120 mm – ściany betonowe,
- 150 mm – ściany z cegły pełnej, betonu komórkowego,
- 180 mm – stropy.

Przygotowanie świeżej zaprawy

Zaprawa PROMASTOP® Typ S jest dostarczana w workach 20 kg. Na worek suchej zaprawy potrzeba ok. 7,5 l wody. Maksymalne wielkości otworu, przez który można przeprowadzić kable wynosi:

- w ścianie: b x h - ≤ 1000 mm x ≤ 2000 mm;
- w stropie: b x h - ≤ 1000 mm x nieograniczona.



Detail - Przekrój przez ścianę lub strop

Opis rysunków

- 1 pianka ogniochronna PROMAFOAM®-C
- 2 masa ogniochronna PROMASTOP®-Coating, $d \geq 2$ mm
- 3 kable, wiązka kabli, światłowód, przewód multimedialny
- 5 ściana masywna lub strop

Aprobata Techniczna: AT-15-3656/2007, AT-15-5548/2003

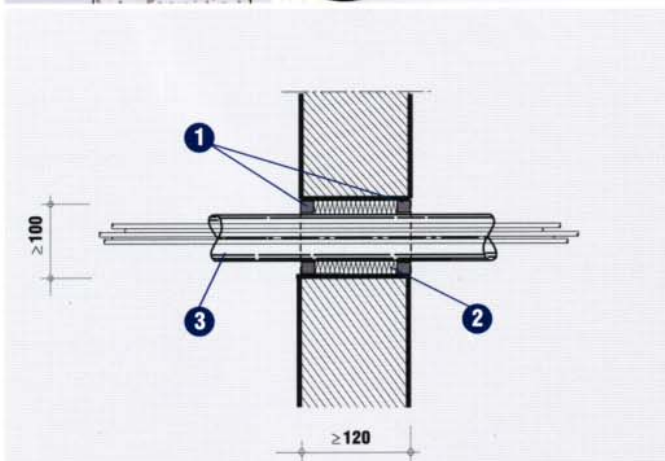
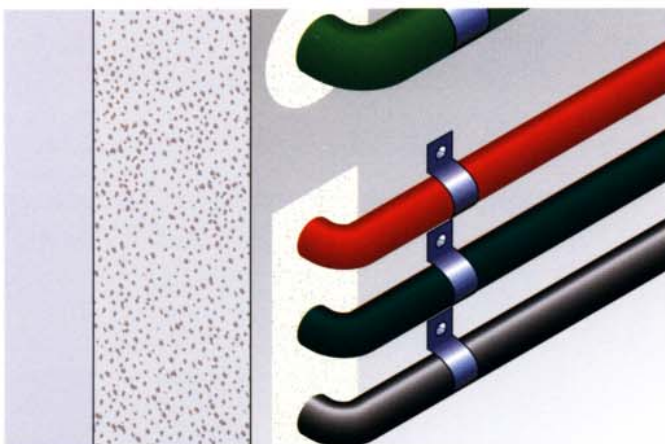
Deklaracja Zgodności: nr DZ-10, nr DZ-21

Zalety systemu

- masa ogniochronna PROMASTOP®-Coating na bazie wody,
- przejście kabli i wiązek kabli dowolnego rodzaju i średnicy,
- wysoka wydajność (ok. 25 l z jednego opakowania) – wystarczy np. na 4-6 przejść kablowych o wymiarach 200 x 200 mm,
- maksymalne wymiary przejścia 300 x 400 mm,
- klasa odporności ogniowej EI 120.

Przebieg montażu

- wszystkie kable i półki kablowe należy pokryć powłoką PROMASTOP®-Coating grubości 2 mm na długości 300 mm przed i za przejściem, jak również wewnątrz przegrody,
- wypełnić otwór pianką PROMAFOAM®-C (1),
- po stwardnieniu pianki usunąć jej nadmiar,
- powierzchnie pianki oraz 100 mm przegrody wokół otworu pomalować warstwą PROMASTOP®-Coating grubości 2 mm.



Rozwiązanie 1 - Uszczelnienie przejścia wiązki kabli w peszlu

Opis rysunków

- 1 masa ogniochronna PROMASEAL®-Mastic, $d \geq 10$ mm
- 2 wełna mineralna, gęstość ≥ 40 kg/m³
- 3 kabel elektryczny lub wiązka kabli w peszlu
- 4 pianka PROMAFOAM®-C
- 5 kanał kablowy PROMATECT® (490.1 lub 490.2) lub ściana szachtu (450.41 lub 450.50)
- 6 pasma PROMATECT®-H, $b \geq 50$ mm, $d \geq 20$ mm

Aprobaty Techniczne: AT-15-4968/2007, AT-15-5548/2003,

AT-15-6889/2005

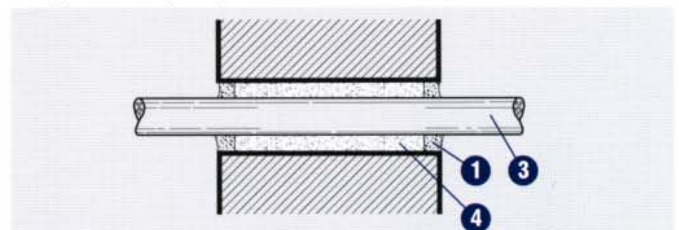
Certyfikat Zgodności: ITB 0180/W, ITB 0992/W

Deklaracja Zgodności: nr DZ-17, nr DZ-21, nr DZ-27

Ważne wskazówki

Kable elektryczne często przechodzą przez ściany i stropy o określonej odporności ogniowej. Aby przejścia te w przypadku pożaru nie umożliwiały przedostawania się ognia i dymu do innych stref pożarowych i pomieszczeń, konieczne jest zastosowanie szczególnych środków zaradczych. Opisane przejście kablowe, uszczelnione masą ogniochronną PROMASEAL®-Mastic, skutecznie chroni sąsiednie pomieszczenia przed ogniem i zadymieniem.

Wypełnienie w przegrodzie można wykonać z wykorzystaniem wełny mineralnej lub pianki PROMAFOAM®-C.



Rozwiązanie 2 - Uszczelnienie pojedynczego kabla pianką PROMAFOAM®-C oraz masą ogniochronną PROMASEAL®-Mastic